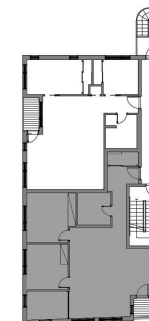


LE ROSEMONT

2651 rue Beaubien Est | Montreal

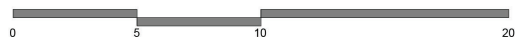
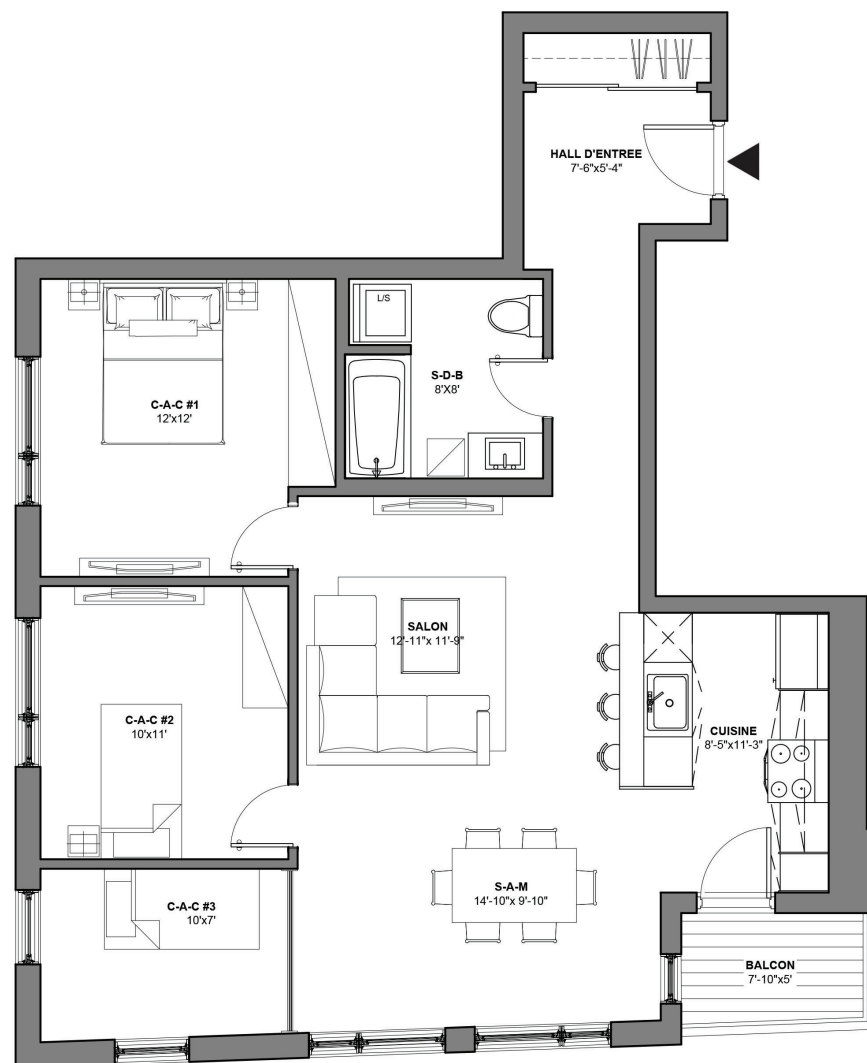


rue Beaubien



unité 301

Superficie totale ::	1019 pi ²
Terrasse ::	38 pi ²
Terrasse au toit ::	497 pi ²



Ce dessin est une représentation artistique. Se référer au promoteur pour les inclusions et les exclusions.

Ce dessin est préliminaire.

Les dimensions sont approximatives et assujetties à changement sans préavis. Les superficies sont calculées aux faces externes des murs extérieurs et au centre des murs mitoyens. Les pieds carrés exacts seront calculés par l'arpenteur. Les meubles et les aménagements qui y figurent sont montrés à titre indicatif seulement.